



Dr. Stephan Schubert · Barmerstraße 37 · 42899 Remscheid

Tierärztliche Praxis
Dr. Stephan Schubert
Fachtierarzt für Kleintiere
Master of Small Animal Science (M.Sc.)
Fachtierarzt für Pferde

Barmer Str. 37
42899 Remscheid

02191 - 463 888
0170 - 29 888 21



Sprechstunden:

Mo.-Fr. 09.00 - 11.00 Uhr
17.00 - 19.00 Uhr

Sa. 10.00 - 11.00 Uhr

www.tierarzt-schubert-remscheid.de
info@fachtieraeerzte-remscheid.de

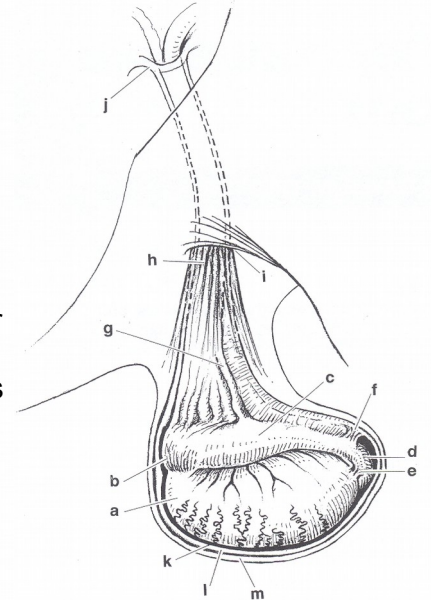
Merkblatt Kastration Hengst

Liebe/r Hengstbesitzer/in,

nachfolgend möchte ich Ihnen einen kurzen fachlichen Überblick über die üblichen in der Praxis angewandten Kastrationsmethoden und deren Risiken geben. Abgesehen von den grundsätzlichen Risiken wie Wundschwellung, Fistelbildung etc. unterscheiden sich die Risiken je nach angewandter Kastrationsmethode:

1. Kastration am stehenden Tier:

Diese Methode wird als „unbedeckte“ Kastration durchgeführt, d.h. eine Eröffnung der Bauchhöhle über den Leistenkanal ist gegeben. Bei dieser Methode besteht ein erhöhtes Risiko eines Darm- bzw. Netzvorfalles. Weitere Risiken bestehen in Nachblutungen und Wundinfektionen, da eine stehende Kastration niemals so steril wie am liegenden Pferd erfolgen kann. Die unbedeckte Kastration ist insbesondere ab einem Alter von 3 Jahren nicht mehr uneingeschränkt als „lege artis“ (kunstgerecht) zu betrachten, da durch eine dem Alter entsprechende Vergrößerung des Leistenkanals das Risiko eines Vorfalles der Baueingeweide deutlich erhöht ist. Die Vorteile der Kastration am stehenden Pferd liegen im geringeren Aufwand, es ist keine Vollnarkose nötig.



2. Kastration am liegenden Tier:

Am liegenden Tier wird eine „bedeckte“ Kastration vorgenommen. Der Zugang zur Bauchhöhle durch den Leistenkanal wird mittels einer Ligatur chirurgisch verschlossen und somit das Risiko des Vorfalles der Baueingeweide minimiert. Das Risiko durch Nachblutungen wird dadurch ebenfalls deutlich niedriger. Die Möglichkeit des Arbeitens unter sterilen Verhältnissen senkt das Infektionsrisiko.

Die bedeckte Kastration wird in Vollnarkose ausgeführt, sie ist somit aufwendiger und mit höheren Kosten behaftet.

